

Données administratives

Localisation et occupation de la propriété

Municipalité	Secteur	
Neuville		
Adresse		
673 - 675	Érables (rue des)	
Dénomination		
Matricule	Cadastre	Année construction
2273-07-0132	3834512	vers 1900
Statut(s) juridique(s)		Coordonnées GPS
sans statut		-71.5828
		46.6982



2013_34007_ERAB_0673_01

Type de bien bâtiment principal

Données architecturales et paysagères

Typologies

Typologie fonctionnelle (fonction d'origine)
résidentielle
Typologie constructive (structure apparente)
pièce sur pièce (bois)
Typologie formelle (courant architectural dominant)
Tradition québécoise

Élévations

Nombre d'étages	1,5	Matériau(s) soubassement
Saillies		
cheminée		escalier
galerie		

Élévations

Matériau(x) façade principale	Matériau(x) façade secondaire gauche	Matériau(x) façade secondaire droite
parement de plastique ou vinyle	papier goudronné	parement de plastique ou vinyle

Toitures et lucarnes

Profil toiture	Revêtement(s) toiture	Lucarnes
à deux versants à base recourbée	bardeaux d'asphalte	en appentis

Ouvertures

Portes	Forme(s) ouverture(s)	Type(s) porte(s)	Matériau(x) porte(s)
	rectangulaire	à panneaux avec vitrage	bois
Fenêtres	Forme de l'ouverture	Type de fenêtre	Sous type de fenêtre
	rectangulaire	à guillotine	sans carreaux
	rectangulaire	à battants	à grands carreaux
			Matériau de la fenêtre
			bois

Données architecturales et paysagères

Ornementation

Ornement(s)

balustrade/garde-corps

chambranle

volet/persienne

Remarques sur le paysage

Présence de bâtiment(s) secondaire(s) d'intérêt

Types bâtiment(s) secondaire(s) d'intérêt

Données historiques

Construction

Année construction

vers

1900

Maître d'oeuvre

Propriétaire constructeur

Statut du maître d'oeuvre

Notes historiques

La date provient du rôle d'évaluation.

Données documentaires

Références bibliographiques

Évaluation du potentiel patrimonial *

État physique

Bon état Travaux mineurs requis Travaux majeurs requis

Date évaluation

2014-04-24

Remarques sur l'état physique

État d'authenticité

État complet Évolution harmonieuse Transformations réversibles Altérations importantes

Remarques sur l'état d'authenticité

À l'exception des balustrades de fonte et de quelques portes et fenêtres, toutes les autres composantes sont de facture contemporaine.

Évaluation patrimoniale

Critères d'évaluation (valeurs) Âge et histoire Usage Architecture Authenticité Contexte

Éléments de valeur patrimoniale

La valeur patrimoniale moyenne de cette maison repose sur son ancienneté, son architecture et son authenticité. Avec ses versants de toit courbés, la résidence est représentative de la maison traditionnelle québécoise qui domine le paysage bâti des campagnes et des villages québécois pendant la majeure partie du 19e siècle. Elle a probablement été construite au cours du 19 siècle. Un programme de travaux de restauration adéquats permettrait d'augmenter sa valeur patrimoniale.

Valeur patrimoniale

Exceptionnelle Supérieure Bonne Moyenne Faible Aucune

Recommandations

Éléments à conserver et à mettre en valeur

Conserver la composition et la volumétrie générales.

Conserver les portes anciennes et les fenêtres à grands carreaux, la balustrade en fonte et veiller à leur entretien.

Éléments à rétablir ou à remplacer

Installer un revêtement en tôle traditionnelle ou en bardeaux de bois sur la toiture.

Remplacer le revêtement extérieur actuel par un revêtement en planches de bois horizontales et ajouter des chambranles et des planches cornières pour compléter le décor.

Uniformiser les modèles de fenêtre en installant des fenêtres en bois à battants avec de grands carreaux.

Supprimer les volets.

* La valeur patrimoniale est une donnée susceptible d'évoluer avec le temps, selon la nature des interventions.

Photographies



2013_34007_ERAB_0673_01



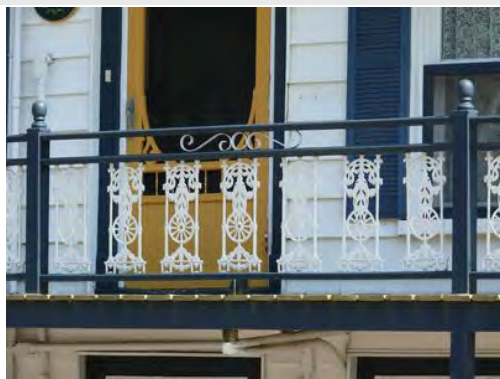
2013_34007_ERAB_0673_02



2013_34007_ERAB_0673_08



2013_34007_ERAB_0673_09_01



2013_34007_ERAB_0673_09_02

Gestion des données

Créée le

2013-11-05

Créée par

Patri-Arch

Modifiée le

Modifiée par