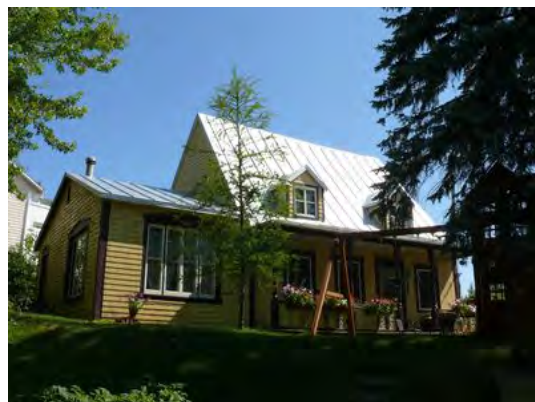


### Données administratives

#### Localisation et occupation de la propriété

Municipalité	Secteur	
Neuville		
Adresse		
212 -	Dombourg (rue)	
Dénomination		
Maison L.-P. Grenier		
Matricule	Cadastre	Année construction
2173-97-9300	3834510	entre 1800-1805
Statut(s) juridique(s)		Coordonnées GPS
sans statut		-71.5826
		46.6977



2013\_34007\_DOMG\_0212\_02

Type de bien bâtiment principal

### Données architecturales et paysagères

#### Typologies

Typologie fonctionnelle (fonction d'origine)
résidentielle
Typologie constructive (structure apparente)
indéterminé
Typologie formelle (courant architectural dominant)
Colonial français

#### Élévations

Nombre d'étages	2	Matériau(s) de base	pierre
Saillies			
volume annexe			auvent
cheminée			porche/tambour

#### Élévations

Matériau(x) façade principale	Matériau(x) façade secondaire gauche	Matériau(x) façade secondaire droite
bardeaux de bois	bardeaux de bois	bardeaux de bois
planches de bois verticales		

#### Toitures et lucarnes

Profil toiture	Revêtement(s) toiture	Lucarnes
à deux versants droits	tôle pincée	à pignon
en appentis		

#### Ouvertures

Portes	Forme(s) ouverture(s)	Type(s) porte(s)	Matériau(x) porte(s)
	rectangulaire	à panneaux avec vitrage	bois
Fenêtres	Forme de l'ouverture	Type de fenêtre	Sous type de fenêtre
	rectangulaire	à battants	à grands carreaux
	rectangulaire	fixe	contre-fenêtre
			Matériau de la fenêtre
			bois
			bois

### Données architecturales et paysagères

#### Ornementation

Ornement(s)

balustrade/garde-corps

chambranle

colonne ouvragée

planche cornière

#### Remarques sur le paysage

Présence de bâtiment(s) secondaire(s) d'intérêt

Types bâtiment(s) secondaire(s) d'intérêt

### Données historiques

#### Construction

Année construction entre 1800-1805

Maître d'oeuvre

Propriétaire constructeur

Joseph Rognon dit Laroche

Statut du maître d'oeuvre

#### Notes historiques

Il s'agit, selon Yves Laframboise, d'une maison en bois d'inspiration française. On trouvait autrefois une cheminée centrale. Une chaîne de titres a été réalisée pour cette maison par un ancien propriétaire, M. Grenier. L'examen de ces documents laisse croire qu'elle aurait été construite par Joseph Rognon dit Laroche entre 1800 et 1805.

### Données documentaires

#### Références bibliographiques

LAFRAMBOISE, Yves. *Neuville, architecture traditionnelle*. Québec, Centre de documentation, service de l'inventaire des biens culturels, 1976, p. 169-172.

### Évaluation du potentiel patrimonial \*

#### État physique

Bon état  Travaux mineurs requis  Travaux majeurs requis

Date évaluation

2014-04-23

Remarques sur l'état physique

#### État d'authenticité

État complet  Évolution harmonieuse  Transformations réversibles  Altérations importantes

Remarques sur l'état d'authenticité

Des volumes annexes anciens ont été greffés sur chaque côté de la maison. L'ancienne cheminée centrale a été supprimée. Toutes les composantes actuelles sont anciennes ou de facture traditionnelle et conviennent parfaitement au style de la maison.

#### Évaluation patrimoniale

Critères d'évaluation (valeurs)  Âge et histoire  Usage  Architecture  Authenticité  Contexte

Éléments de valeur patrimoniale

La valeur patrimoniale supérieure de cette maison repose sur son ancienneté, son architecture et son authenticité. Construite vers 1800-1805, probablement par Joseph Rognon dit Laroche, cette maison serait le seul exemple de l'inventaire de maison en bois construites dans le style colonial français. On reconnaît ce courant dans la toiture à deux versants droits, à ses pignons hauts et aigus et à l'ancienne cheminée centrale, maintenant disparue, mais qui demeure une caractéristique de l'architecture portneuvoise. La demeure se trouve aussi dans un excellent état d'authenticité.

#### Valeur patrimoniale

Exceptionnelle  Supérieure  Bonne  Moyenne  Faible  Aucune

#### Recommandations

Éléments à conserver et à mettre en valeur

Conserver tous les éléments actuels et veiller à leur entretien.

Éléments à rétablir ou à remplacer

\* La valeur patrimoniale est une donnée susceptible d'évoluer avec le temps, selon la nature des interventions.

## Photographies



2013\_34007\_DOMG\_0212\_01



2013\_34007\_DOMG\_0212\_02



2013\_34007\_DOMG\_0212\_06



2013\_34007\_DOMG\_0212\_07



2013\_34007\_DOMG\_0212\_09\_04



2013\_34007\_DOMG\_0212\_09\_05

## Gestion des données

Créée le

2013-11-05

Créée par

Patri-Arch

Modifiée le

Modifiée par